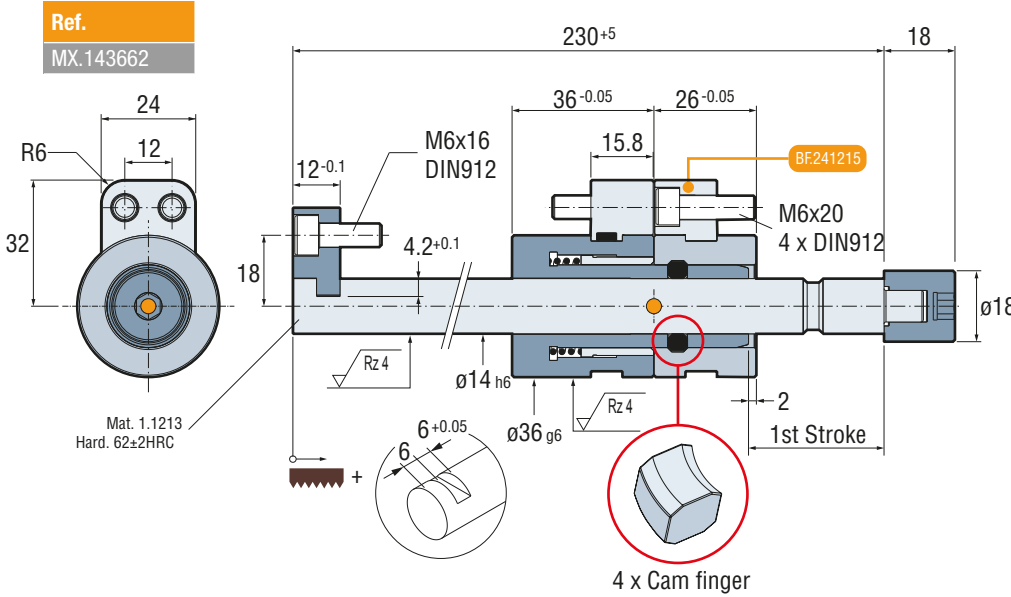
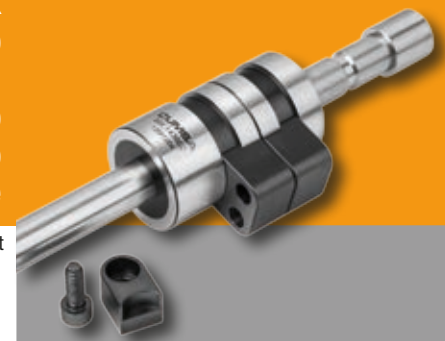
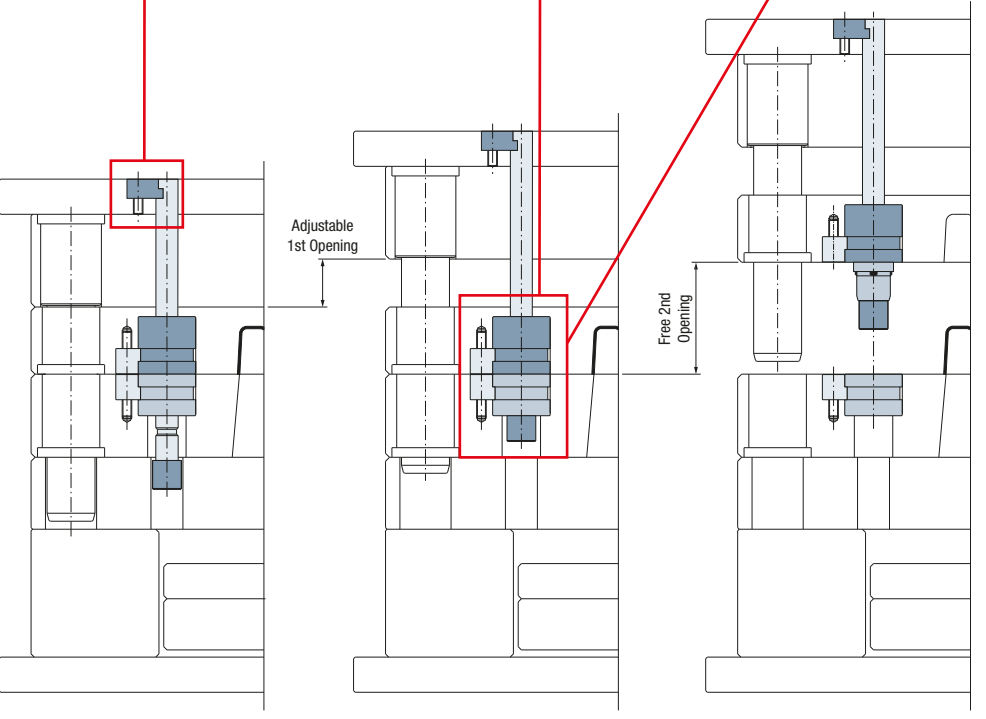
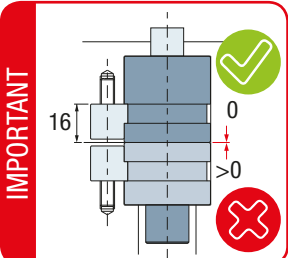
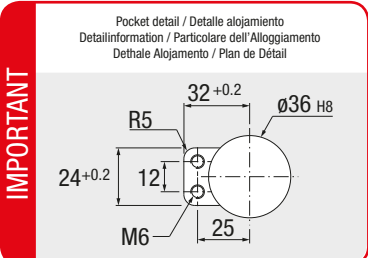
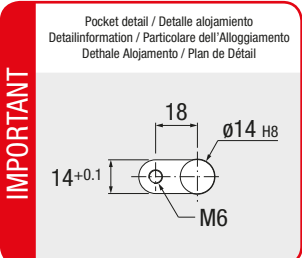


Mat.: 1.7242
 Hardened 56-58 HRC.
 Patented System

Internal Latch Lock
Gatillo Interno
Interner Klinkenzug
Gancia Sgancia Interno
Gatilho Interno
Tire Plaque Interne



IMPORTANT 2 BF.241215 units included. More units can be ordered separately.
 Se suministran 2 unidades de BF.241215. Se pueden pedir más unidades por separado.
 2 St. BF.241215 enthalten. Mehr Einheiten können einzeln bestellt werden.
 Vengono forniti 2 BF.241215. E' possibile ordinarne altri separatamente.
 2 unidades BF.241215 incluídas. Possibilidade de encomendar mais unidades individualmente.
 2 unités BF.241215 inclus. Possibilitée de commander à la pièce.



EN
 Controls two stage opening of the tool.
 Internal mechanism.
 Reduced space required for installation.
 Developed for small/medium tools.
 Can also be used to control two sets of ejection plates for two stage ejection.

ES
 Controlar la doble apertura del molde.
 Mecanismo interno.
 Requiere un mínimo espacio para su instalación.
 Ideal para moldes pequeños/medianos.
 Puede usarse para controlar dos conjuntos de placas expulsoras en expulsiones dobles.

DE
 Steuert die Zweistufige Öffnung des Werkzeugs.
 Interner Mechanismus.
 Geringer Platz für Installation nötig.
 Besonders für kleinere/Medium Werkzeuge entwickelt.
 Kann auch als Zweistufenauswerfer genutzt werden.

IT
 Controlla l'apertura in due fasi dello stampo.
 Meccanismo interno.
 Ingombro notevolmente ridotto per l'installazione.
 Sviluppato per stampi piccoli / medio.
 Può essere usato per controllare le due piastre d'estrazione per la doppia espulsione.

PT
 Controla duas fases de abertura do molde (préabertura).
 Instalação no interior do molde.
 Requer pouco espaço para a sua instalação.
 Desenvolvidos para moldes pequenos / médios.
 Pode ser utilizado como mecanismo de dupla extracção.

FR
 Contrôle 2 phases d'ouverture moule (pré ouverture).
 Implantation dans le moule.
 Occupe un minimum d'espace dans l'outillage.
 Peut être utilisé comme mécanisme de double éjection.